

# 2019학년도 입학자용 공학인증(ABEEK)과정 기계공학프로그램 이수(선·후수) 체계도

1-1      1-2      2-1      2-2      3-1      3-2      4-1      4-2

**전문교양 (필수) (12학점)**      성찰과소통을 위한글쓰기(3)

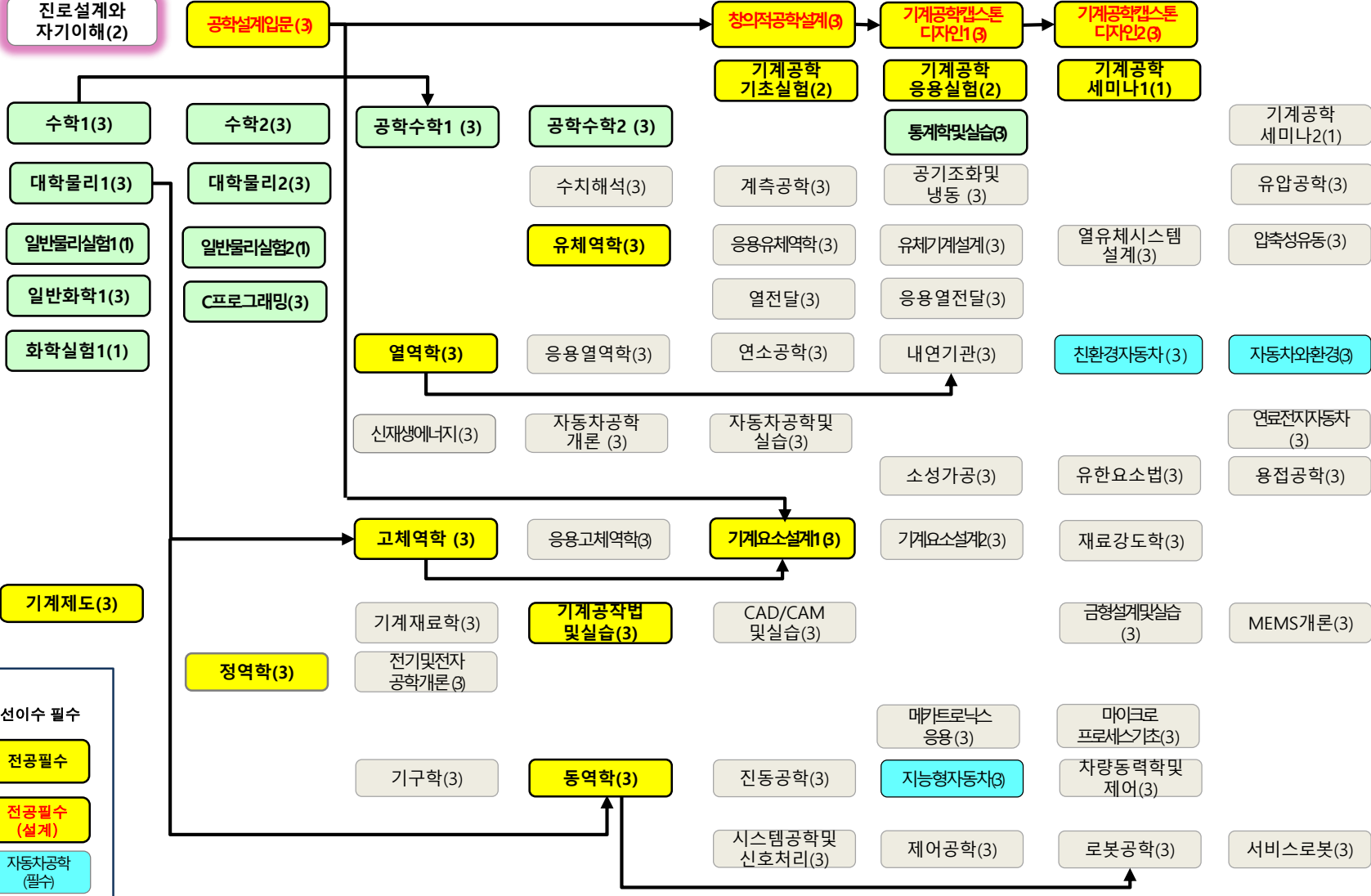
**MSC (필수) (30학점)**      진로설계와 자기이해(2)

**공학주제 (설계 12학점 포함 총 54학점 이상 필수)**

**범례**

- 교양필수
- 전문교양
- MSC
- 전공선택
- 선이수 필수
- 전공필수
- 전공필수 (설계)
- 자동차공학 (필수)

**감성 영역: 예술감성과미학(3), 철학과삶(3) 택1 / 인간과사회 영역: 경제학개론(3), 심리학개론(3) 택1 / 공동체 영역: 한국사(3) / 창의 영역: '빅데이터의과학적탐구(3) 외 10개 교과목' (택1) → 졸업 전까지 영역별 1과목, 총 4개 영역(12학점) 수강 (인증필수과목)**



[2019학년도 입학자 이후 프로그램 설계교과목의 이수체계도]

